



USŁUGI PROJEKTOWE KASPROJEKT MICHAŁ KASJANIUK
ul. Redutowa 4/4, 22-400 Zamość
NIP: 9222980624, REGON: 061663931
Tel: 531 571 149;
E-mail: mkasjaniuk7@o2.pl

PROJEKT STAŁEJ ORGANIZACJI RUCHU

drogi gminnej nr G 117404 położonej w gminie Tyrawa Wołoska

ZAMAWIAJĄCY:

GINA TYRAWA WOŁOSKA

JEDNOSTKA PROJEKTOWA:

USŁUGI PROJEKTOWE
KASPROJEKT MICHAŁ KASJANIUK
ul. Redutowa 4/4, 22-400 Zamość

AUTOR OPRACOWANIA:

mgr inż. Michał Kasjaniuk

1. PRZEDMIOT I CEL OPRACOWANIA

Przedmiotem opracowania jest projekt stałej organizacji ruchu drogi gminnej nr G 117404 położonej w gminie Tyrawa Wołoska .

Opracowanie powstało w celu poprawy bezpieczeństwa ruchu, wprowadzenia korekty stwierdzonych błędów w oznakowaniu, weryfikacji granic obszarów zabudowanych, aktualizacji istniejącego właściwie zlokalizowanego oznakowania oraz dostosowania go do obecnie obowiązujących przepisów.

2. PODSTAWA OPRACOWANIA

Podstawę opracowania stanowi umowa nr 14/2016 z dn. 12.04.2016r. pomiędzy GMINĄ TYRAWA WOŁOSKA (zamawiający) a USŁUGI PROJEKTOWE KASPROJEKT MICHAŁ KASJANIUK (wykonawca).

Materiały wykorzystane przy opracowaniu zlecenia:

- Ustawa Prawo o Ruchu Drogowym tekst jednolity ustawa z dnia 30.08.2012r. Dz. U. z 2013 poz. 1137 z późn. zm.
- Rozporządzenie Ministrów Infrastruktury oraz Spraw Wewnętrznych i Administracji w sprawie znaków i sygnałów drogowych Dz. U. 170 poz. 1393 z 2003 roku z późn. zmianami;
- Rozporządzenie Ministrów Infrastruktury w sprawie szczegółowych warunków zarządzania ruchem na drogach oraz wykonywania nadzoru nad tym zarządzaniem Dz. U. 177 poz. 1729 z 2003 roku;
- Rozporządzenie Ministra Infrastruktury w sprawie szczegółowych warunków technicznych dla znaków i sygnałów drogowych oraz urządzeń bezpieczeństwa ruchu drogowego i warunków ich umieszczania na drogach Dz. U. 220 poz. 2181 z 2003 roku z późn. zmianami;
- Inwentaryzacja stanu istniejącego;
- Kopie map zasadniczych pozyskanych ze Starostwa Powiatu w Sanoku

3. STAN ISTNIEJĄCY

W stanie istniejącym objęty opracowaniem odcinek drogi gminnej nr G 117404 jest drogą jednojezdniową dwukierunkową o nawierzchni bitumicznej. Przy drodze występuje zabudowa jednorodzinna oraz budynki gospodarcze.

W stanie istniejącym nie występuje oznakowanie pionowe oraz poziome.

Natężenie ruchu pojazdów w przekroju drogi jest bardzo małe.

4. STAN PROJEKTOWANY

W opracowaniu zaprojektowano następujące elementy organizacji ruchu:

- przed skrzyżowaniem z drogą gminną nr G 117402 zastosowano oznakowanie ostrzegawcze A-5
- przed istniejącymi barierami zastosowano tablice kierujące wąskie U-6c/d
- zaprojektowano przystanek dla autobusów szkolnych
- wprowadzono ograniczenie prędkości do 30 km/h
- wprowadzono zakaz wjazdów pojazdów o rzeczywistej masie całkowitej ponad 6 ton z wyłączeniem autobusów

5. ZASTOSOWANE OZNAKOWANIE

oznakowanie pionowe projektowane:

- wielkość znaków: małe,
- odblaskowość znaków: z folii odblaskowej typ 1
- -ujęte w projekcie oznakowanie pionowe i poziome oraz urządzenia bezpieczeństwa ruchu drogowego należy wykonać i usytuować zgodnie z „Rozporządzeniem Ministra Infrastruktury w sprawie szczegółowych warunków technicznych dla znaków i sygnałów drogowych oraz urządzeń bezpieczeństwa ruchu drogowego i warunków ich umieszczania na drogach”.

6. TERMIN REALIZACJI PROJEKTU

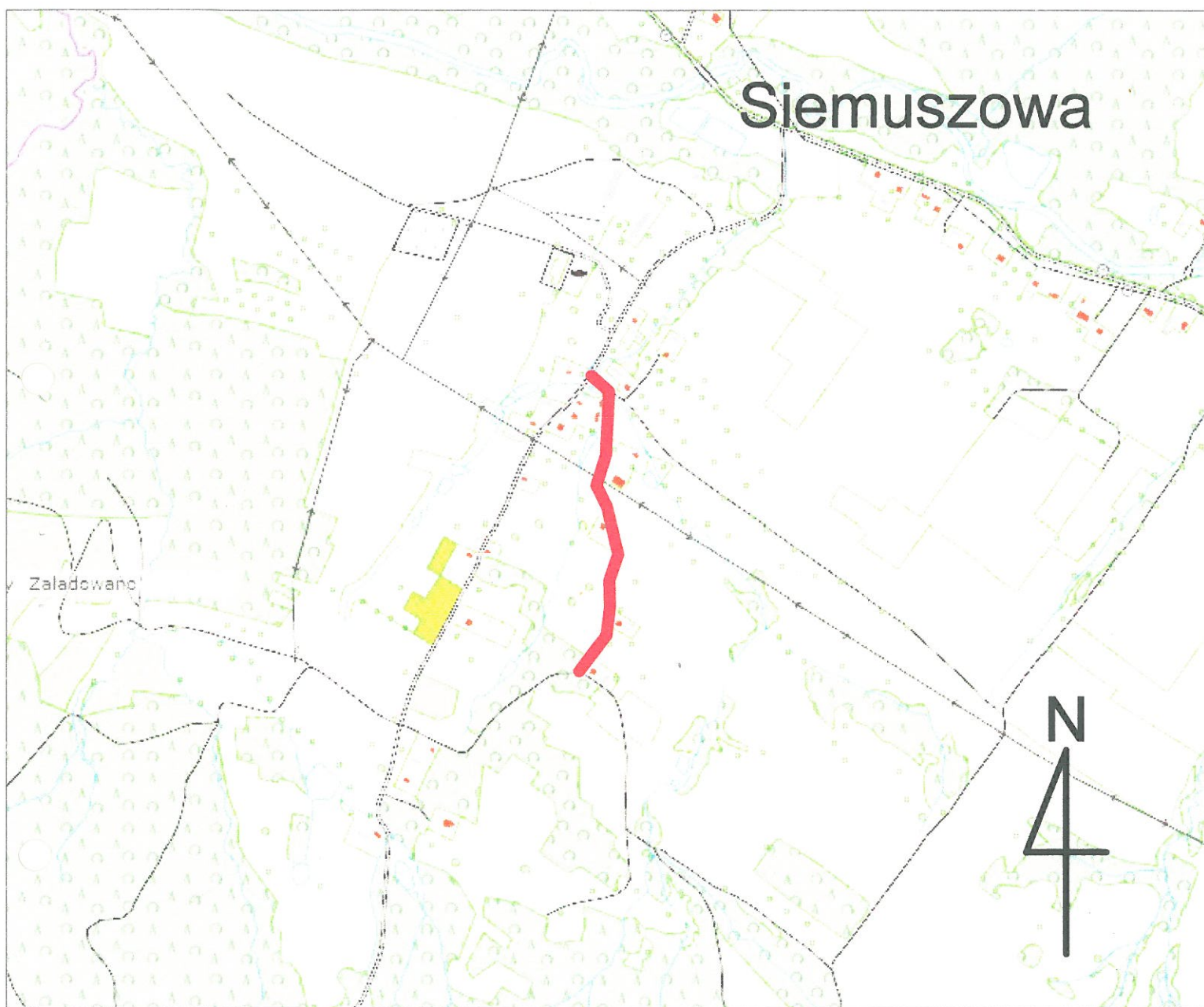
Przewidywany termin wdrożenia projektowanej organizacji ruchu: IV kwartał 2018r.

Opracował :

mgr inż. Michał Kasjaniuk



Plan orientacyjny skala 1:10 000



 - odcinek drogi objętej opracowaniem

